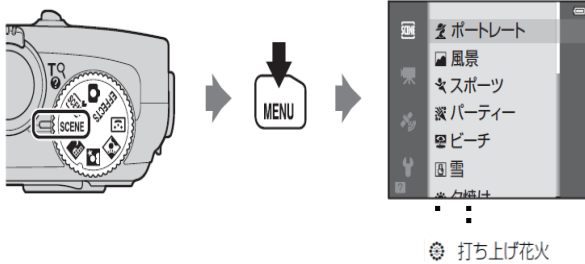


●マニュアルモードへの設定の仕方

①カメラ上部のモードダイヤルを「SCENE」へ設定し、
背面の「MENU」ボタンを押してシーンを選択します。
液晶に各モードが表示されるので、「打ち上げ花火」モードを選択します。



●ISO感度の設定の仕方

シーンモードに設定した場合、自動で設定されます。

●ホワイトバランスの設定の仕方

※色温度指定できればそれを。

シーンモードに設定した場合、自動で設定されます。

●バルブ撮影への設定の仕方

バルブ設定含め、シャッタースピードのマニュアル設定は非対応です。
シーンモードに設定した場合、シャッタースピードは自動で設定されます。
「打ち上げ花火」モードにした場合、4秒となります。

●絞りの設定の仕方

シーンモードに設定した場合、自動で設定されます。

●レリーズ/リモコン撮影の設定の仕方(あれば)

レリーズ/リモコン非対応です。